

CS (Lux) Swiss Franc Bond Fund

Třída A CHF & B CHF

Investiční politika

Cílem fondu je dosáhnout vysokého a stálého zhodnocení v CHF s přihlédnutím k zabezpečení kapitálu. Fond investuje do vysoce, a v omezeném rozsahu, i do středně kvalitních dluhopisů a jiných cenných papírů s fixním nebo variabilním výnosem, ze kterých jsou alespoň dvě třetiny denominovány v CHF. Fond smí dále investovat do jiných měn než je CHF. Výše takových investic, nejsou-li do CHF zajištěny, nesmí přesáhnout 10% kapitálu fondu.

Základní údaje

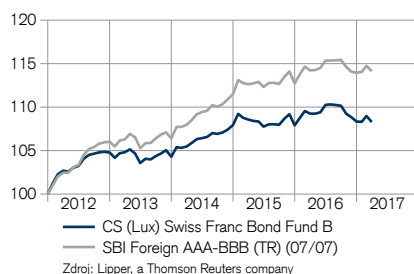
Manažer fondu	Eric Suter	
Manažer fondu od	01/06/2005	
Sídlo	Curych	
Sídlo fondu	Lucembursko	
Měna fondu	CHF	
Konec finančního roku	31. března	
Celkem vl. kapitál (v. mil.)	617,84	
Primární emise	01/11/1991	
Úplata za obhospodarování v % p.a.	0,80	
TER (k 31.03.2016) v %	0,98	
Benchmark (BM)	SBI Foreign AAA-BBB (TR) (07/07)	
Swinging single pricing (SSP) ²⁾	Ano	
Třída aktiv	Kategorie A (dividendová)	Kategorie B (reinvestiční)
Měna podílových listů	CHF	CHF
ISIN	LU0049528473	LU0049527079
Bloomberg ticker	CRSSFRA LX	CRSSFRB LX
Hodnota podílového listu	284,33	541,39
Odprodeje	Denně	Denně

2) Více informací získáte v odpovídající kapitole „Hodnota čistých aktiv“ v prospektu o Fondu.

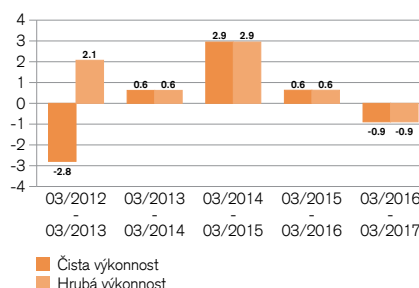
Rozložení aktiv v %

Finanční dluhopisy	41,57
Obligace emitované podniky	30,50
Vládní / zastupitelské dluhopisy	20,23
Dluhopisy rozvíjejícího se trhu	2,38
Cenné papíry zajištěné hypotékou	0,22
Dluhopisy zajištěné aktivy	0,19
Hotovost	2,42
Ostatní	2,48
Celkem	100,00

Čistá výkonnost v CHF (normováno ke 100) ¹⁾



Zdroj: Lipper, a Thomson Reuters company



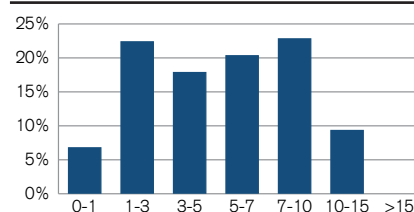
Celková výkonnost: výkonnost zahrnující interní náklady.

Relativní výkonnost: kromě interních nákladů fondu je zahrnuto rovněž maximální emisní ážio 5,00%. Poplatky za správu úschovniho účtu nejsou zahrnuty; jejich zahrnutí by mělo negativní dopad na výsledky

Čistá výkonnost v CHF ¹⁾

	1 měsíc	3 měsíce	YTD	1 rok	3 roky	5 let
Fond	-0,64	-0,05	-0,05	-0,89	2,67	5,45
Benchmark	-0,55	0,14	0,14	-0,09	5,72	11,38

Maturita v letech



Měna v %

	před zajištěním	po zajištění
CHF	92,66	99,74
USD	7,32	0,20
EUR	0,02	0,02

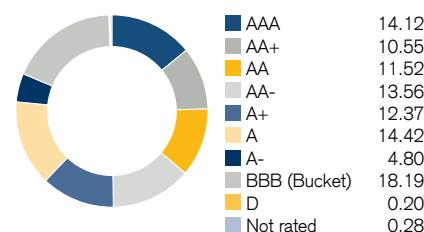
Počet titulů

Fond	242
------	-----

Durace a výnos

	Fond
Hrubý výnos portfolia v %	0,07
Průměrná zbývající doba do maturity v letech	5,45
Modifikovaná durace (roky)	5,16

Kreditní rating v %



Vážený průměr výchozího hodnocení pravděpodobnosti úvěruschopnosti = A
 Lineární vážený průměr hodnocení úvěruschopnosti = A+

10 nejvýznamnějších podílů v %

Pozice	Maturita	v % z vl. kapitálu
Financement Foncier	24/02/31	2,66
BNG	21/07/25	2,04
EBN BV	03/10/23	1,84
Rabobank	15/09/26	1,58
Europ. Inv. Bk	24/08/22	1,42
SHB	20/12/19	1,38
Korea Dev. Bk	29/10/18	1,36
Oest KB	22/11/24	1,31
Philip Morris Intl.	18/09/20	1,30
North America Development Bank	30/04/25	1,28
Celkem		16,18

Statistika fondu

	3 roky	5 let
Annualizovaná volatilita v %	1,70	1,66
Informační poměr	-2,68	-3,06
Tracking Error (Ex post)	0,36	0,36
Maximální propad v % ³⁾	-1,84	-1,84

3) Maximální ztráta je nejnižší záporná výkonnost v průběhu určitého období.

¹⁾ Údaje o historických výsledcích a scénáře situace na finančních trzích nejsou spolehlivým indikátorem budoucích výsledků. Data výkonnosti neberou v úvahu poplatky a náklady spojené s emisí a umořováním jednotek fondu.

Upozornění na konci tohoto dokumentu se vztahuje také na tuto stránku.

Kontakt

WOOD & Company investiční společnost, a.s.
Náměstí Republiky 1079/1a, Praha 1
fondy@wood.cz
Bezplatná infolinka: 800 1 27 27 2

Tento dokument vytvořila společnost Credit Suisse AG nebo její pobočky (dále jen jako „CS“) s maximální péčí a podle svého nejlepšího vědomí a svědomí. Nicméně CS tímto neposkytuje žádnou záruku vztahující se k jeho obsahu a úplnosti a nepřijímá žádnou odpovědnost za ztráty, které mohou z použití informací v něm obsažených vzniknout. Názory vyjádřené v tomto dokumentu jsou názory CS v době, kdy byl dokument sepsán, a mohou být kdykoli bez předchozího upozornění změněny. Není-li uvedeno jinak, všechna čísla jsou neauditovaná. Tento dokument slouží pouze k informačním účelům a je určen pouze příjemci k jeho výhradnímu použití. Nepředstavuje nabídku ani doporučení k nákupu či prodeji finančních instrumentů či bankovních služeb a nezbavuje příjemce nezbytnosti vycházet z vlastního úsudku. Příjemci především doporučujeme, aby si případně i s pomocí odborného poradce prověřili, zda zde uvedené informace odpovídají jeho situaci s ohledem na právní, regulační, daňové či jiné důsledky. Bez písemného souhlasu CS je zakázáno jakoukoli část tohoto dokumentu či celý dokument kopírovat. Výslovně není určen osobám, jež z důvodu národnosti či místa bydliště nemají na základě lokálních zákonů oprávnění k přístupu k těmto informacím. Je zakázáno tento dokument či jeho kopie poslat, přivést nebo šířit v USA šířit, stejně tak je zakázáno je poslat či přivést jakémukoliv americkému občanovi (ve smyslu nařízení S zákona USA o cenných papírech z roku 1933 v jeho aktuálně platném znění). Všechny investice představují riziko především ve vztahu k fluktuaci hodnoty a návratnosti. Investice do cizích měn představují riziko navíc v podobě ztráty hodnoty cizí měny ve vztahu k referenční měně investora. Ukazatele minulé ani budoucí výkonnosti ani scénáře finančního trhu negarantují současnou nebo budoucí výkonnost. Údaje o výsledcích neberou v úvahu provize účtované při úpisu či vyplacení. Dále nelze zaručit, že srovnávací ukazatel (benchmark) dosáhne stejných výsledků nebo že budou jeho výsledky překonány. V souvislosti s tímto investičním produktem mohou emitent anebo jeho přičleněné subjekty uhradit jiným subjektům odměnu či od jiných subjektů získat odměnu například v rámci kompenzace, a to jednorázově či opakovaně (např. odměna za prodej či tzv. holding fee). O další informace můžete požádat banku/manažera vztahů se zákazníky. Nelze vyloučit případný konflikt zájmů. Tento dokument má podobu marketingového materiálu zveřejněného pro reklamní účely. Nelze jej chápat jako nezávislý výzkum. Cenné papíry prezentované v této publikaci nepodporuje švýcarská burza SIX Swiss Exchange, nejsou pod ni přiřazeny, neprodává je ani je nepropaguje. Tímto je odmítnuta veškerá odpovědnost. SMI®, SMIM®, SLI®, SBI® a příslušné indexy jsou registrovanými obchodními známkami burzy SIX Swiss Exchange a mohou být používány pouze na základě licence udělené vlastníkem. Investiční fondy zmíněné v této publikaci byly založeny v souladu s lucemburským zákonem jako fondy kolektivního investování do převoditelných cenných papírů (UCITS) podléhající směrnici EU 2009/65/ES v platném znění. Úpisy platí pouze na základě stávajícího prodejního prospektu, zjednodušeného prospektu nebo dokumentu s informacemi o klíčovém investování (pokud byl jmenován) a nejaktuálnější výroční zprávy (či pololetní zprávy, pokud je bližší data). Tyto dokumenty a předpisy nebo podmínky pro správu fondů lze získat zdarma v angličtině od společnosti Wood & Company investiční společnost, Náměstí Republiky 1079/1a, Praha 1.
Copyright © 2017 Credit Suisse Group AG a/nebo její přidružené společnosti. Všechna práva vyhrazena.