

# CS (Lux) Inflation Linked CHF Bond Fund

Třída A CHF & B CHF

## Investiční politika

Cílem fondu je dosáhnout stálého, proti inflaci chráněného výnosu v CHF. Fond investuje v rámci celého světa nejméně dvě třetiny svého čistého kapitálu, v souladu s principy rozložení rizika, do středně až vysoce kvalitních dluhových cenných papírů, jejichž výnos je vázán na inflaci, včetně synteticky vytvořených cenných papírů uvedeného typu. Fond smí dále investovat do jiných měn než je CHF. Výše takových investic, nejsou-li do CHF zajištěny, nesmí přesáhnout 10% kapitálu fondu.

## Základní údaje

<b>Manažer fondu</b>	Christopher Koslowski	
<b>Manažer fondu od</b>	01/10/2015	
<b>Sídlo</b>	Zurich	
<b>Sídlo fondu</b>	Lucembursko	
<b>Měna fondu</b>	CHF	
<b>Konec finančního roku</b>	31. března	
<b>Celkem vl. kapitál (v. mil.)</b>	233.81	
<b>Primární emise</b>	25/09/2003	
<b>Úplata za obhospodarování v % p.a.</b>	0.75	
<b>TER (k 31.03.2016) v %</b>	0.94	
<b>Benchmark (BM)</b>	CB CS (Lux) Inflation Linked CHF Bond Fund	
<b>Swinging single pricing (SSP) <sup>2)</sup></b>	Ano	
<b>Třída aktiv</b>	<b>Kategorie A (dividendová)</b>	<b>Kategorie B (reinvestiční)</b>
<b>Měna podílových listů</b>	CHF	CHF
<b>ISIN</b>	LU0175163707	LU0175163889
<b>Bloomberg ticker</b>	CSIFSFA LX	CSIFSFB LX
<b>Hodnota podílového listu</b>	94.03	112.61
<b>Odprodeje</b>	Denně	Denně

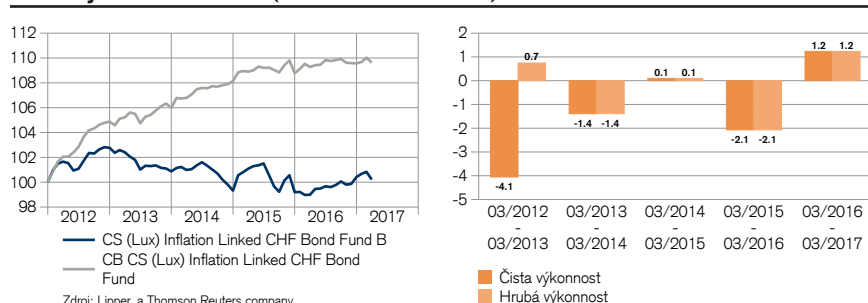
2) Více informací získáte v odpovídající kapitole „Hodnota čistých aktiv“ v prospektu o Fondu.

## Statistika fondu

	3 roky	5 let
Anualizovaná volatilita v %	1.74	1.53
Informační poměr	-0.88	-1.50
Tracking Error (Ex post)	1.28	1.14
Maximální propad v % <sup>3)</sup>	-2.59	-3.74

3) Maximální ztráta je nejnižší záporná výkonnost v průběhu určitého období.

## Čistá výkonnost v CHF (normováno ke 100) <sup>1)</sup>

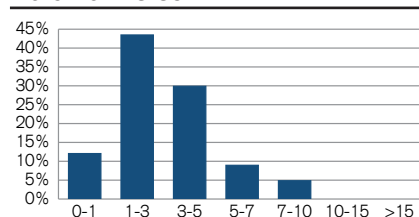


Celková výkonnost: výkonnost zahrnující interní náklady.  
Relativní výkonnost: kromě interních nákladů fondu je zahrnuto rovněž maximální emisní ážio 5.00 %. Poplatky za správu úschovního účtu nejsou zahrnuty; jejich zahrnutí by mělo negativní dopad na výsledky

## Čistá výkonnost v CHF <sup>1)</sup>

	1 měsíc	3 měsíce	YTD	1 rok	3 roky	5 let
Fond	-0.62	-0.21	-0.21	1.23	-0.77	-1.42
Benchmark	-0.37	0.06	0.06	0.32	2.65	7.43

## Maturita v letech



## Měna v %

	před zajištěním	po zajištění
CHF	100.15	100.15
USD	0.19	0.19
EUR	-0.34	-0.34

## Durace a výnos

	Fond	Benchmark
Hrubý výnos portfolia v %	0.67	-
Průměrná zbývající doba do maturity v letech	3.08	-
Modifikovaná durace (roky)	2.99	-

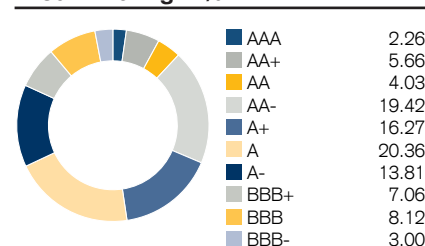
## Rozložení aktiv v %

Finanční dluhopisy	42.45
Obliigate emitované podniky	32.28
Dluhopisy rozvíjejícího se trhu	12.75
Vládní / zastupitelské dluhopisy	11.86
Hotovost	0.65
<b>Celkem</b>	<b>100.00</b>

## Počet titulů

<b>Fond</b>	<b>113</b>
-------------	------------

## Kreditní rating v %



Vážený průměr výchozího hodnocení pravděpodobnosti úvěruschopnosti = A-  
Lineární vážený průměr hodnocení úvěruschopnosti = A

## Použité indexy

SBI®Foreign AAA-BBB 3-5 years Total Return	70.00
SBI®Foreign AAA-BBB 1-3 years Total Return	30.00

## 10 nejvýznamnějších podílů v %

Pozice	Maturita	v % z vl. kapitálu
Statnett SF	15/12/17	2.21
Korea Railroad	16/11/18	2.20
Metropolitan Life	18/06/20	2.02
Sparebank1	30/11/18	1.97
Banco De Chile	21/03/19	1.82
OP Corporate Bank	14/07/21	1.81
Allianz	24/03/17	1.79
Lansforsakringar	29/05/19	1.79
Banco de Credito	26/06/19	1.77
Goldman Sachs	29/11/18	1.77
<b>Celkem</b>		<b>19.15</b>

<sup>1)</sup> Údaje o historických výsledcích a scénáře situace na finančních trzích nejsou spolehlivým indikátorem budoucích výsledků. Data výkonnosti neberou v úvahu poplatky a náklady spojené s emisí a umořováním jednotek fondu.

Upozornění na konci tohoto dokumentu se vztahuje také na tuto stránku.

## Kontakt

**WOOD & Company investiční společnost, a.s.**  
Náměstí Republiky 1079/1a, Praha 1  
fondy@wood.cz  
Bezplatná infolinka: 800 1 27 27 2

Tento dokument vytvořila společnost Credit Suisse AG anebo její pobočky (dále jen jako „CS“) s maximální péčí a podle svého nejlepšího vědomí a svědomí. Nicméně CS tímto neposkytuje žádnou záruku vztahující se k jeho obsahu a úplnosti a nepřijímá žádnou odpovědnost za ztráty, které mohou z použití informací v něm obsažených vzniknout. Názory vyjádřené v tomto dokumentu jsou názory CS v době, kdy byl dokument sepsán, a mohou být kdykoli bez předchozího upozornění změněny. Není-li uvedeno jinak, všechna čísla jsou neauditovaná. Tento dokument slouží pouze k informačním účelům a je určen pouze příjemci k jeho výhradnímu použití. Nepředstavuje nabídku ani doporučení k nákupu či prodeji finančních instrumentů či bankovních služeb a nezbavuje příjemce nezbytnosti vycházet z vlastního úsudku. Příjemci především doporučujeme, aby si případně i s pomocí odborného poradce prověřili, zda zde uvedené informace odpovídají jeho situaci s ohledem na právní, regulační, daňové či jiné důsledky. Bez písemného souhlasu CS je zakázáno jakoukoli část tohoto dokumentu či celý dokument kopírovat. Výslovně není určen osobám, jež z důvodu národnosti či místa bydliště nemají na základě lokálních zákonů oprávnění k přístupu k těmto informacím. Je zakázáno tento dokument či jeho kopie poslat, přivést nebo šířit v USA šířit, stejně tak je zakázáno je poslat či přivést jakémukoliv americkému občanovi (ve smyslu nařízení S zákona USA o cenných papírech z roku 1933 v jeho aktuálně platném znění). Všechny investice představují riziko především ve vztahu k fluktuaci hodnoty a návratnosti. Investice do cizích měn představují riziko navíc v podobě ztráty hodnoty cizí měny ve vztahu k referenční měně investora. Ukazatele minulé ani budoucí výkonnosti ani scénáře finančního trhu negarantují současnou nebo budoucí výkonnost. Údaje o výsledcích neberou v úvahu provize účtované při úpisu či vyplacení. Dále nelze zaručit, že srovnávací ukazatel (benchmark) dosáhne stejných výsledků nebo že budou jeho výsledky překonány. V souvislosti s tímto investičním produktem mohou emitent anebo jeho příčleněné subjekty uhradit jiným subjektům odměnu či od jiných subjektů získat odměnu například v rámci kompenzace, a to jednorázově či opakovaně (např. odměna za prodej či tzv. holding fee). O další informace můžete požádat banku/manažera vztahů se zákazníky. Nelze vyloučit případný konflikt zájmů. Tento dokument má podobu marketingového materiálu zveřejněného pro reklamní účely. Nelze jej chápat jako nezávislý výzkum. Složení přízpůsobených srovnávacích ukazatelů i dalších vysvětlení souvisejících srovnávacích ukazatelů lze získat od správní společnosti Fondu nebo od zástupce Fondu v České republice. Investiční fondy zmíněné v této publikaci byly založeny v souladu s lucemburským zákonem jako fondy kolektivního investování do převoditelných cenných papírů (UCITS) podléhající směrnici EU 2009/65/ES v platném znění. Úpisy platí pouze na základě stávajícího prodejního prospektu, zjednodušeného prospektu nebo dokumentu s informacemi o klíčovém investorovi (pokud byl jmenován) a nejaktuálnější výroční zprávy (či pololetní zprávy, pokud je bližší data). Tyto dokumenty a předpisy nebo podmínky pro správu fondů lze získat zdarma v angličtině. Copyright © 2017 Credit Suisse Group AG a/nebo její přidružené společnosti. Všechna práva vyhrazena.