

# CS (Lux) High Yield USD Bond Fund

Třída B USD

## Investiční politika

Cílem tohoto Podfondu je vytvářet nejvyšší možnou návratnost. Minimálně dvě třetiny celkových aktiv fondu budou investovány do dlužných nástrojů, obligací, dlužních úpisů, podobných cenných papírů s fixním úrokem nebo pohyblivou sazbou (včetně diskontovaných cenných papírů) soukromých emitentů v neinvestičním sektoru v amerických dolarech.

## Základní údaje

<b>Manažer fondu</b>	Thomas Flannery
<b>Manažer fondu od</b>	30/04/2010
<b>Sídlo</b>	New York
<b>Sídlo fondu</b>	Lucembursko
<b>Měna fondu</b>	USD
<b>Konec finančního roku</b>	31. března
<b>Celkem vl. kapitál (v. mil.)</b>	32.95
<b>Primární emise</b>	13/10/2000
<b>Úplata za obhospodarování v % p.a.</b>	1.20
<b>TER (k 31.03.2016) v %</b>	1.44
<b>Benchmark (BM)</b>	ML US High Yield Master II Constr. (TR) (04/06)
<b>Swinging single pricing (SSP) <sup>2)</sup></b>	Ano
<b>Třída aktiv</b>	<b>Kategorie B (reinvestiční)</b>
<b>Měna podílových listů</b>	USD
<b>ISIN</b>	LU0116737759
<b>Bloomberg ticker</b>	CSBFHYU LX
<b>Hodnota podílového listu</b>	289.43
<b>Odprodeje</b>	Denně

2) Více informací získáte v odpovídající kapitole „Hodnota čistých aktiv“ v prospektu o Fondu.

## Durace a výnos

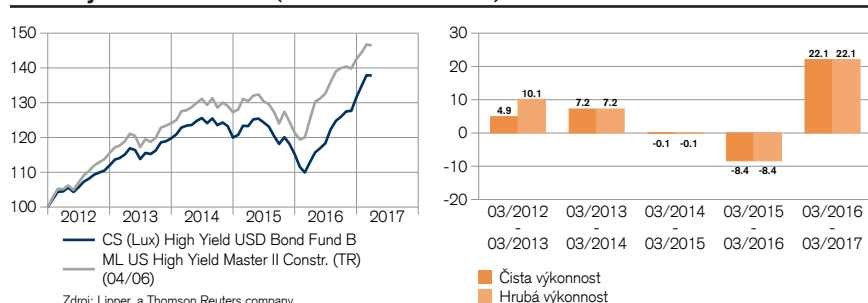
	Fond
Hrubý výnos portfolia v %	19.45
Průměrná zbývající doba do maturity v letech	5.85
Modifikovaná durace (roky)	2.86

## Statistika fondu

	3 roky	5 let
Anualizovaná volatilita v %	6.05	5.14
Informační poměr	-0.31	-0.49
Tracking Error (Ex post)	2.73	2.19
Maximální propad v % <sup>3)</sup>	-12.45	-12.45

3) Maximální ztráta je nejnižší záporná výkonnost v průběhu určitého období.

## Čistá výkonnost v USD (normováno ke 100) <sup>1)</sup>

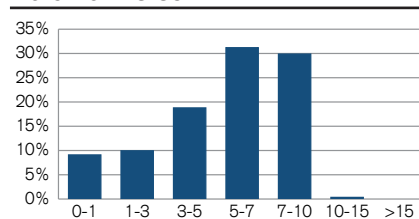


Celková výkonnost: výkonnost zahrnující interní náklady.  
 Relativní výkonnost: kromě interních nákladů fondu je zahrnuto rovněž maximální emisní ážio 5.00 %. Poplatky za správu úschovního účtu nejsou zahrnuty; jejich zahrnutí by mělo negativní dopad na výsledky

## Čistá výkonnost v USD <sup>1)</sup>

	1 měsíc	3 měsíce	YTD	1 rok	3 roky	5 let
Fond	-0.01	4.72	4.72	22.05	11.71	31.91
Benchmark	-0.21	2.71	2.71	16.87	14.56	39.25

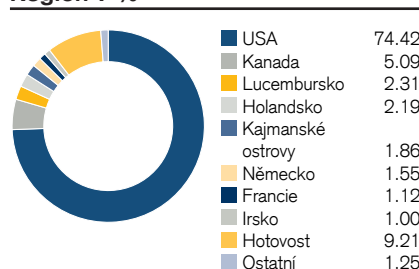
## Maturita v letech



## Měna v %

	před zajištěním	po zajištění
USD	100.00	-
EUR	0.00	-

## Region v %



## Rozložení aktiv v %

Korporátní dluhopisy	86.51
Finanční dluhopisy	4.27
Akcie	1.53
Akcie	0.00
Strukturované dluhopisy	0.00
Hotovost	7.69
<b>Celkem</b>	<b>100.00</b>

## Počet titulů

Fond	143
------	-----

## 10 nejvýznamnějších podílů v %

Pozice	Maturita	v % z vl. kapitálu
Infinity Acquis	01/08/22	1.64
Euramax Intl	15/08/20	1.52
Taseko Mines	15/04/19	1.48
Northern Tier Energy	15/11/20	1.46
Syniverse	15/01/22	1.43
Southern Graphics	15/10/20	1.37
W&T Offshore	15/06/19	1.33
MPG	15/10/22	1.19
Shelf Drill Hold	02/11/20	1.19
FTS International	01/05/22	1.17
<b>Celkem</b>		<b>13.78</b>

<sup>1)</sup> Údaje o historických výsledcích a scénáře situace na finančních trzích nejsou spolehlivým indikátorem budoucích výsledků. Data výkonnosti neberou v úvahu poplatky a náklady spojené s emisí a umořováním jednotek fondu.

Upozornění na konci tohoto dokumentu se vztahuje také na tuto stránku.

## Kontakt

WOOD & Company investiční společnost, a.s.  
Náměstí Republiky 1079/1a, Praha 1  
fondy@wood.cz  
Bezplatná infolinka: 800 1 27 27 2

Tento dokument vytvořila společnost Credit Suisse AG nebo její pobočky (dále jen jako „CS“) s maximální péčí a podle svého nejlepšího vědomí a svědomí. Nicméně CS tímto neposkytuje žádnou záruku vztahující se k jeho obsahu a úplnosti a nepřijímá žádnou odpovědnost za ztráty, které mohou z použití informací v něm obsažených vzniknout. Názory vyjádřené v tomto dokumentu jsou názory CS v době, kdy byl dokument sepsán, a mohou být kdykoli bez předchozího upozornění změněny. Není-li uvedeno jinak, všechna čísla jsou neauditovaná. Tento dokument slouží pouze k informačním účelům a je určen pouze příjemci k jeho výhradnímu použití. Nepředstavuje nabídku ani doporučení k nákupu či prodeji finančních instrumentů či bankovních služeb a nezbavuje příjemce nezbytnosti vycházet z vlastního úsudku. Příjemci především doporučujeme, aby si případně i s pomocí odborného poradce prověřili, zda zde uvedené informace odpovídají jeho situaci s ohledem na právní, regulační, daňové či jiné důsledky. Bez písemného souhlasu CS je zakázáno jakoukoli část tohoto dokumentu či celý dokument kopírovat. Výslovně není určen osobám, jež z důvodu národnosti či místa bydliště nemají na základě lokálních zákonů oprávnění k přístupu k těmto informacím. Je zakázáno tento dokument či jeho kopie poslat, přivést nebo šířit v USA šířit, stejně tak je zakázáno je poslat či přivést jakémukoliv americkému občanovi (ve smyslu nařízení S zákona USA o cenných papírech z roku 1933 v jeho aktuálně platném znění). Všechny investice představují riziko především ve vztahu k fluktuaci hodnoty a návratnosti. Investice do cizích měn představují riziko navíc v podobě ztráty hodnoty cizí měny ve vztahu k referenční měně investora. Ukazatele minulé ani budoucí výkonnosti ani scénáře finančního trhu negarantují současnou nebo budoucí výkonnost. Údaje o výsledcích neberou v úvahu provize účtované při úpisu či vyplacení. Dále nelze zaručit, že srovnávací ukazatel (benchmark) dosáhne stejných výsledků nebo že budou jeho výsledky překonány. V souvislosti s tímto investičním produktem mohou emitent anebo jeho příčleněné subjekty uhradit jiným subjektům odměnu či od jiných subjektů získat odměnu například v rámci kompenzace, a to jednorázově či opakovaně (např. odměna za prodej či tzv. holding fee). O další informace můžete požádat banku/manažera vztahů se zákazníky. Nelze vyloučit případný konflikt zájmů. Tento dokument má podobu marketingového materiálu zveřejněného pro reklamní účely. Nelze jej chápat jako nezávislý výzkum. Investiční fondy zmíněné v této publikaci byly založeny v souladu s lucemburským zákonem jako fondy kolektivního investování do převoditelných cenných papírů (UCITS) podléhající směrnici EU 2009/65/ES v platném znění. Úpisy platí pouze na základě stávajícího prodejního prospektu, zjednodušeného prospektu nebo dokumentu s informacemi o klíčovém investorovi (pokud byl jmenován) a nejaktuálnější výroční zprávy (či pololetní zprávy, pokud je bližšího data). Tyto dokumenty a předpisy nebo podmínky pro správu fondů lze získat zdarma v angličtině od společnosti Wood & Company investiční společnost, Náměstí Republiky 1079/1a, Praha 1.

Copyright © 2017 Credit Suisse Group AG a/nebo její přidružené společnosti. Všechna práva vyhrazena.