

CS (Lux) Corporate Short Duration EUR Bond Fund

Třída A EUR & B EUR

Investiční politika

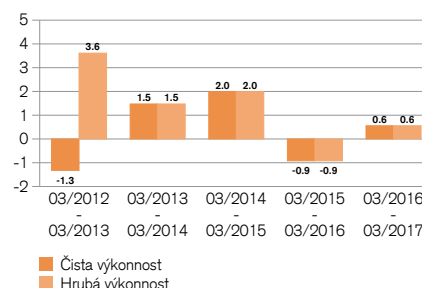
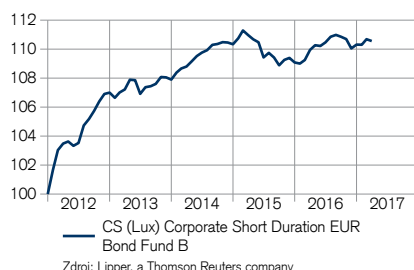
Cílem fondu je vytvářet stabilní příjem v měnách euro. Fond investuje převážně do cenných papírů s investičním ratingem a fixním výnosem se splatností mezi 1 až 5 roky, jejichž emitenty jsou podniky. Fond může využívat deriváty, aby snížil úrokové riziko dluhových nástrojů s delší splatností, přičemž se zaměřuje na duraci mezi 0 a 3 roky.

Základní údaje

Manažer fondu	Romeo Sakac	
Manažer fondu od	01/06/2015	
Sídlo	Curych	
Sídlo fondu	Lucembursko	
Měna fondu	EUR	
Konec finančního roku	31. března	
Celkem vl. kapitál (v. mil.)	493.22	
Primární emise	13/12/2002	
Úplata za obhospodarování v % p.a.	0.60	
TER (k 31.03.2016) v %	0.89	
Benchmark (BM)	BofA ML EMU Corporates 1-3Y (TR) (01/16)	
Swinging single pricing (SSP) ²⁾	Ano	
Třída aktiv	Kategorie A (dividendová)	Kategorie B (reinvestiční)
Měna podílových listů	EUR	EUR
ISIN	LU0155950867	LU0155951089
Bloomberg ticker	CSBTPEA LX	CSBTPEB LX
Hodnota podílového listu	86.89	130.16
Odprodeje	Denně	Denně

²⁾ Více informací získáte v odpovídající kapitole „Hodnota čistých aktiv“ v prospektu o Fondu.

Čistá výkonnost v EUR (normováno ke 100) ¹⁾



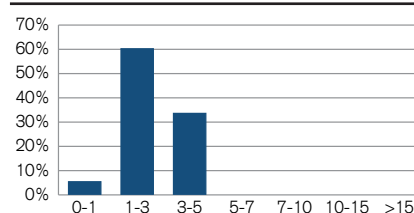
Celková výkonnost: výkonnost zahrnující interní náklady.

Relativní výkonnost: kromě interních nákladů fondu je zahrnuto rovněž maximální emisní ážio 5.00 %. Poplatky za správu úschovniho účtu nejsou zahrnuty; jejich zahrnutí by mělo negativní dopad na výsledky

Čistá výkonnost v EUR ¹⁾

	1 měsíc	3 měsíce	YTD	1 rok	3 roky	5 let
Fond	-0.12	0.22	0.22	0.56	1.62	6.84
Benchmark	-0.22	0.14	0.14	1.04	1.75	2.26

Maturita v letech



Durace a výnos

	Fond
Hrubý výnos portfolia v %	0.66
Průměrná zbývající doba do maturity v letech	2.67
Modifikovaná durace (roky)	2.21

Rozložení aktiv v %

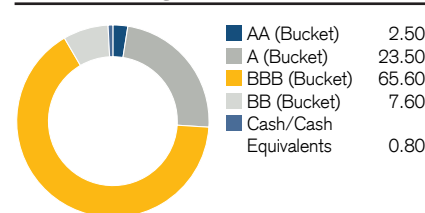
Obligace emitované podniky	56.42
Finanční dluhopisy	33.00
Vládní / zastupitelské dluhopisy	4.74
Dluhopisy rozvíjejícího se trhu	4.53
Hotovost	0.69
Ostatní	0.62
Celkem	100.00

Statistika fondu

	3 roky	5 let
Annualizovaná volatilita v %	1.13	1.26
Informační poměr	-0.04	0.72
Tracking Error (Ex post)	1.02	1.21
Maximální propad v % ³⁾	-2.16	-2.16

³⁾ Maximální ztráta je nejnižší záporná výkonnost v průběhu určitého období.

Kreditní rating v %



Vážený průměr výchozího hodnocení pravděpodobnosti úvěruschopnosti = BBB (Bucket)

Lineární vážený průměr hodnocení úvěruschopnosti = BBB

Měna v %

	před zajištěním	po zajištění
USD	50.20	0.66
EUR	49.42	99.34
CHF	0.38	-

10 nejvýznamnějších podílů v %

Pozice	Maturita	v % z vl. kapitálu
FCA Capital Ireland	23/10/2019	1.90
Morocco	05/10/2020	1.39
TEVA Pharma	25/07/2020	1.39
Diamond Finance	01/06/2019	1.38
General Motors	04/10/2019	1.33
Petroleos Mexicanos	15/03/2019	1.28
Deutsche Bank	10/05/2019	1.26
AT & T	15/03/2020	1.24
Glencore Fin	19/11/2018	1.16
Shire Acquisitions	23/09/2019	1.13
Celkem		13.44

Počet titulů

Fond	200
------	-----

¹⁾ Údaje o historických výsledcích a scénáře situace na finančních trzích nejsou spolehlivým indikátorem budoucích výsledků. Data výkonnosti neberou v úvahu poplatky a náklady spojené s emisí a umořováním jednotek fondu.

Upozornění na konci tohoto dokumentu se vztahuje také na tuto stránku.

Kontakt

WOOD & Company investiční společnost, a.s.
Náměstí Republiky 1079/1a, Praha 1
fondy@wood.cz
Bezplatná infolinka: 800 1 27 27 2

Tento dokument vytvořila společnost Credit Suisse AG anebo její pobočky (dále jen jako „CS“) s maximální péčí a podle svého nejlepšího vědomí a svědomí. Nicméně CS tímto neposkytuje žádnou záruku vztahující se k jeho obsahu a úplnosti a nepřijímá žádnou odpovědnost za ztráty, které mohou z použití informací v něm obsažených vzniknout. Názory vyjádřené v tomto dokumentu jsou názory CS v době, kdy byl dokument sepsán, a mohou být kdykoli bez předchozího upozornění změněny. Není-li uvedeno jinak, všechna čísla jsou neauditovaná. Tento dokument slouží pouze k informačním účelům a je určen pouze příjemci k jeho výhradnímu použití. Nepředstavuje nabídku ani doporučení k nákupu či prodeji finančních instrumentů či bankovních služeb a nezbavuje příjemce nezbytnosti vycházet z vlastního úsudku. Příjemci především doporučujeme, aby si případně i s pomocí odborného poradce prověřili, zda zde uvedené informace odpovídají jeho situaci s ohledem na právní, regulační, daňové či jiné důsledky. Bez písemného souhlasu CS je zakázáno jakoukoli část tohoto dokumentu či celý dokument kopírovat. Výslovně není určen osobám, jež z důvodu národnosti či místa bydliště nemají na základě lokálních zákonů oprávnění k přístupu k těmto informacím. Je zakázáno tento dokument či jeho kopie poslat, přivést nebo šířit v USA šířit, stejně tak je zakázáno je poslat či přivést jakémukoliv americkému občanovi (ve smyslu nařízení S zákona USA o cenných papírech z roku 1933 v jeho aktuálně platném znění). Všechny investice představují riziko především ve vztahu k fluktuaci hodnoty a návratnosti. Investice do cizích měn představují riziko navíc v podobě ztráty hodnoty cizí měny ve vztahu k referenční měně investora. Ukazatele minulé ani budoucí výkonnosti ani scénáře finančního trhu negarantují současnou nebo budoucí výkonnost. Údaje o výsledcích neberou v úvahu provize účtované při úpisu či vyplacení. Dále nelze zaručit, že srovnávací ukazatel (benchmark) dosáhne stejných výsledků nebo že budou jeho výsledky překonány. V souvislosti s tímto investičním produktem mohou emitent anebo jeho příčleněné subjekty uhradit jiným subjektům odměnu či od jiných subjektů získat odměnu například v rámci kompenzace, a to jednorázově či opakovaně (např. odměna za prodej či tzv. holding fee). O další informace můžete požádat banku/manažera vztahů se zákazníky. Nelze vyloučit případný konflikt zájmů. Tento dokument má podobu marketingového materiálu zveřejněného pro reklamní účely. Nelze jej chápat jako nezávislý výzkum. Investiční fondy zmíněné v této publikaci byly založeny v souladu s lucemburským zákonem jako fondy kolektivního investování do převoditelných cenných papírů (UCITS) podléhající směrnici EU 2009/65/ES v platném znění. Úpisy platí pouze na základě stávajícího prodejního prospektu, zjednodušeného prospektu nebo dokumentu s informacemi o klíčovém investorovi (pokud byl jmenován) a nejaktuálnější výroční zprávy (či pololetní zprávy, pokud je bližšího data). Tyto dokumenty a předpisy nebo podmínky pro správu fondů lze získat zdarma v angličtině od společnosti Wood & Company investiční společnost, Náměstí Republiky 1079/1a, Praha 1.
Copyright © 2017 Credit Suisse Group AG a/nebo její přidružené společnosti. Všechna práva vyhrazena.